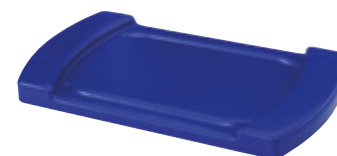


**Elma** Zubehör für Ultraschall-Reinigungsgeräte

**Deckel**

passend zu	Artikel-Nr.	€
Typ EASY 10/H, S 10/H	<b>986013</b> 1080	<b>14,75</b>
Typ EASY 20/H	986013 0175	<b>20,35</b>
Typ EASY 30/H, Select 30	986013 0275	<b>23,40</b>
Typ EASY 40/H, Select 40	986013 1425	<b>23,40</b>
Typ EASY 60/H, Select 60	986013 1575	<b>28,50</b>
Typ Select 80	986013 0080	<b>37,70</b>
Typ EASY 100/H, Select 100	986013 1950	<b>37,70</b>
Typ EASY 120/H, Select 120	986013 1275	<b>37,70</b>
Typ EASY 180/H, Select 180	986013 1800	<b>39,70</b>
Typ EASY 300/H, Select 150 / 300	986013 2800	<b>46,30</b>
Typ Select 900	986013 9000	<b>153,-</b>
	9154	



**Korbeinsätze**

passend zu	Artikel-Nr.	€
Typ EASY 10/H, S 10/H	<b>986014</b> 1080	<b>45,80</b>
Typ EASY 20/H	986014 0175	<b>48,30</b>
Typ EASY 30/H, Select 30	986014 0275	<b>50,90</b>
Typ EASY 40/H, Select 40	986014 1425	<b>59,-</b>
Typ EASY 60/H, Select 60	986014 1575	<b>71,20</b>
Typ Select 80	986014 0080	<b>132,50</b>
Typ EASY 100/H, Select 100	986014 1950	<b>153,-</b>
Typ EASY 120/H, Select 120	986014 1275	<b>153,-</b>
Typ Select 150	986014 0150	<b>198,50</b>
Typ EASY 180/H, Select 180	986014 1800	<b>178,-</b>
Typ EASY 300/H, Select 300	986014 2800	<b>198,50</b>
Typ Select 500	986014 0500	<b>314,-</b>
Typ Select 900	986014 9000	<b>415,-</b>
	9154	



**SARA® Venturi-Cleaner-Tisch**

- **mobiler Reinigungstisch zur Bauteil und Maschinenreinigung**
- Die Druckluft-Ausblaspistole wird unabhängig vom Fußpedal permanent mit Druckluft versorgt, so dass die Pistole auch zur Reinigung der Maschinenkabine eingesetzt werden kann.
- **filterloser Betrieb, komplett verschleißfrei**
- **rostfreies Edelstahlgehäuse** mit integrierten Transportrollen
- ausgestattet mit patentiertem X-Cyclone® Filterelement um einen Aerosolaustritt zu verhindern
- schneller Anschluss an das vorhandene Druckluftsystem
- Unterdruckdüse zum Ansaugen von Feststoffpartikeln und Flüssigkeitsnebel
- entwickelt, konstruiert und gefertigt in Übereinstimmung mit den EG-Richtlinien
- auf Anfrage auch mit integriertem Waschtisch erhältlich
- **Lieferumfang:** Einsatzfertig zum Anschluss an Druckluftschnellkupplungen inklusive Druckluftpistole, Y-Verbinder, Schutzscheibe und Bedienungsanleitung
- **Preisstellung:** ab Werk, einschließlich Verpackung



Breite x Höhe x Tiefe mm	Druckluftanschluss bar	Gewicht kg	Schalldruckpegel dB	Arbeitshöhe mm	Artikel-Nr.	€
300 x 1300 x 300	5 - 10	26	64 - 70	900	<b>908500</b> 0300	<b>2.169,-</b>
400 x 1300 x 500	5 - 10	40	64 - 70	900	908500 0400	<b>2.709,-</b>
500 x 1300 x 500	5 - 10	45	64 - 70	900	908500 0500	<b>2.759,-</b>
1000 x 1300 x 500	5 - 10	82	64 - 70	900	908500 1000	<b>4.709,-</b>

9111

