

## Mitutoyo Sonder-Bügelmessschrauben zur Außengewindeprüfung



- **Form D18**, mit Aufnahmebohrungen für optionale Gewindeeinsätze
- zur Messung von Flankendurchmessern an Außengewinden
- lackierter Stahlbügel mit Handschutz, Spindelklemmung über Klemmhebel
- Skalentrömmel-Ø: 18 mm
- Spindel-Ø: 6,35 mm
- Kalibrierung inklusive Einstellmaß
- Messeinsätze nicht im Lieferumfang enthalten

### analog

- Ableseteile mattverchromt
- Ablesung 0,01 mm
- Lieferung einschließlich Justierschlüssel, über 25 mm mit Einstellmaß 60°

Messbereich	Tiefe mm	Artikel-Nr.	€	DAkkS-Kalibrierung Artikel-Nr.	€	Werkskalibrierung Artikel-Nr.	€
0-25 mm	25	503515 0025	371,-	071260 D001	28,-		
25-50 mm	32	503515 0050	444,-			073103 W057	62,-
50-75 mm	45	503515 0075	494,-			073103 W057	62,-
75-100 mm	65	503515 0100	523,-			073103 W057	62,-
100-125 mm	79	503515 0125	541,-			073103 W056	86,-
125-150 mm	93	503515 0150	653,-			073103 W056	86,-
150-175 mm	105	503515 0175	717,-			073103 W056	86,-
175-200 mm	120	503515 0200	767,-			073103 W056	86,-

5102

### digital

- LCD-Display mit 7,5 mm hohen Ziffern
- Ablesung 0,001 mm
- automatische Abschaltung, Batteriekontrolle
- Lieferung einschließlich Batterie SR 44 Nr. 500534 0001, Justierschlüssel, über 25 mm mit Einstellmaß 60°
- **Sonderzubehör:** Digimatic-Kabel Typ B Nr. 563100 0011 (1 m), Nr. 563100 0012 (2 m), USB-Kabel Typ B-USB Nr. 563110 0002

Messbereich	Tiefe mm	Artikel-Nr.	€	DAkkS-Kalibrierung Artikel-Nr.	€	Werkskalibrierung Artikel-Nr.	€
0-25 mm	25	503615 1025	874,-	071260 D001	28,-		
25-50 mm	32	503615 1050	1.073,-			073103 W057	62,-
50-75 mm	45	503615 1075	1.100,-			073103 W057	62,-
75-100 mm	63,5	503615 1100	1.158,-			073103 W057	62,-

5102

### Einzelmesseinsätze 60°, für metrische und UNF Gewinde

- gehärtet, Prisma, Kegel und Einspannschaft feinstbearbeitet

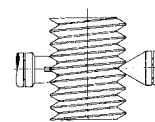
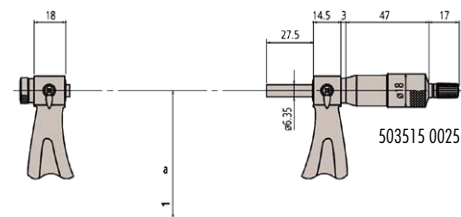
Bezeichnung	Steigung min./max.	Artikel-Nr.	€	DAkkS-Kalibrierung Artikel-Nr.	€
Gewindemesseinsatz 60° metrisch / UNF	0,4-0,5 mm / 64-48 Gang UNF	504009 0001	77,-	075662 D001	40,-
Gewindemesseinsatz 60° metrisch / UNF	0,6-0,9 mm / 44-28 Gang UNF	504009 0002	77,-	075662 D001	40,-
Gewindemesseinsatz 60° metrisch / UNF	1,0-1,75 mm / 24-14 Gang UNF	504009 0003	77,-	075662 D001	40,-
Gewindemesseinsatz 60° metrisch / UNF	2,0-3,0 mm / 13-9 Gang UNF	504009 0004	77,-	075662 D001	40,-
Gewindemesseinsatz 60° metrisch / UNF	3,5-5,0 mm / 8-5 Gang UNF	504009 0005	77,-	075662 D001	40,-
Gewindemesseinsatz 60° metrisch / UNF	5,5-7,0 mm / 4,5-3,5 Gang UNF	504009 0006	77,-	075662 D001	40,-

5102

### Einzelmesseinsätze 55°, für Whitworth Gewinde

Bezeichnung	Steigung min./max.	Artikel-Nr.	€	DAkkS-Kalibrierung Artikel-Nr.	€
Gewindemesseinsatz 55° Whitworth	60-48 Gang / Zoll	504011 0001	77,-	075662 D001	40,-
Gewindemesseinsatz 55° Whitworth	48-40 Gang / Zoll	504011 0002	77,-	075662 D001	40,-
Gewindemesseinsatz 55° Whitworth	40-32 Gang / Zoll	504011 0003	77,-	075662 D001	40,-
Gewindemesseinsatz 55° Whitworth	32-24 Gang / Zoll	504011 0004	77,-	075662 D001	40,-
Gewindemesseinsatz 55° Whitworth	24-18 Gang / Zoll	504011 0005	77,-	075662 D001	40,-
Gewindemesseinsatz 55° Whitworth	18-14 Gang / Zoll	504011 0006	77,-	075662 D001	40,-
Gewindemesseinsatz 55° Whitworth	14-10 Gang / Zoll	504011 0007	77,-	075662 D001	40,-
Gewindemesseinsatz 55° Whitworth	10-7 Gang / Zoll	504011 0008	77,-	075662 D001	40,-
Gewindemesseinsatz 55° Whitworth	7-4,5 Gang / Zoll	504011 0009	77,-	075662 D001	40,-
Gewindemesseinsatz 55° Whitworth	4,5-3,5 Gang / Zoll	504011 0010	77,-	075662 D001	40,-

5102



**Messeinsätze im Satz, 55° und 60°**

- 504009.... Flankenwinkel 60°
- 504011.... Flankenwinkel 55°

Inhalt	Artikel-Nr.	€	DAKS-Kalibrierung Artikel-Nr.	€
Gewindemesseinsätze 60° 5040090001 bis 5040090006	504009 0020	414,-	075662 D006	220,-
Gewindemesseinsätze 55° 5040110001 bis 5040110010	504011 0011	674,-	075662 D007	364,-

5102

**Einstellmaße 55° und 60°**

- gehärtet, feinstbearbeitet
- mit Handschutz
- 504005.... Flankenwinkel 55°
- 504007.... Flankenwinkel 60°

Nennmaß mm	55°		60°		Werkskalibrierung	
	Artikel-Nr.	€	Artikel-Nr.	€	Artikel-Nr.	€
25	504005 0025	68,-	504007 0025	68,-	073103 W126	28,-
50	504005 0050	74,-	504007 0050	74,-	073103 W126	28,-
75	504005 0075	89,-	504007 0075	89,-	073103 W126	28,-
100	504005 0100	101,-	504007 0100	101,-	073103 W126	28,-
125	504005 0125	114,-	504007 0125	114,-	073103 W127	38,-

5102

5102



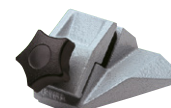
504007 0050

**Mitutoyo Halter für Bügelmessschraube**

- 5040010001: Gussausführung mit großer Standfläche zur Aufnahme von Bügelmessschrauben bis 100 mm Messbereich, ideale Ableseposition einstellbar durch schwenkbare Klemmbacke
- 5040010002: Gussausführung speziell zur Aufnahme von digitalen Bügelmessschrauben bis Messbereich 50 mm, Klemmbereich 4 bis 12 mm



504001 0001



504001 0002

Geeignet für	Artikel-Nr.	€
für Bügelmessschrauben bis 100 mm	504001 0001	70,-
für digitale Bügelmessschrauben bis 50 mm	504001 0002	58,-

5102

**SARA® Halter für Bügelmessschraube**

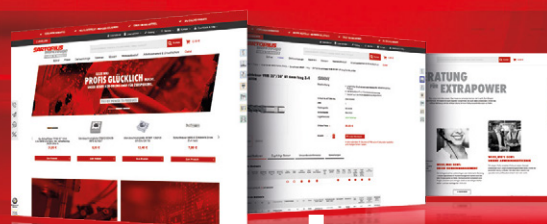
- Gussausführung
- mit großer Standfläche zur Aufnahme von Bügelmessschrauben bis 100 mm Messbereich
- ideale Ableseposition einstellbar durch schwenkbare Klemmbacke



Bezeichnung	Artikel-Nr.	€
für Bügelmessschrauben bis 300 mm	504002 0001	41,-

5116

**Über 200.000 Artikel online verfügbar!**  
**Jetzt online registrieren!**



**www.sartorius-werkzeuge.de**