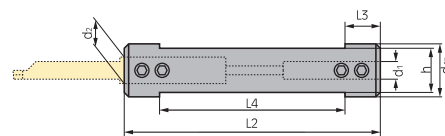


Dümmel® **Klemmhalter mini-bore**
WERKZEUGFABRIK



- mit innerer Kühlmittelzufuhr
- zur Aufnahme der Schneideinsätze in rechter und in linker Ausführung
- zwei unterschiedliche Aufnahme-Ø (d1 und d2)
- Kühlmittelzufuhr zentrisch durch den Klemmhalter
- axiale Stellung der Schneideinsätze im Klemmhalter über eingebauten Tiefenanschlag exakt reproduzierbar
- radiale Stellung der Schneide wird über die Spannung mittels Spannschrauben auf die seitliche Spannfläche der Schneideinsätze garantiert
- Größe 0316 und 0320 für 304450.... und 304455.... und Hochdruckanwendungen mit zentraler Kühlbohrung



Bezeichnung	passende Schneideinsätze	d1 mm	d2 mm	d f7 mm	L2 mm	L3 mm	L4 mm	h mm	Artikel-Nr.	€
645.0012-D	4 / 5	4	5	12,0	75	10	55	10,3	304001 0012	93,60
645.0016-D	4 / 5	4	5	16,0	75	10	55	14,0	304001 0016	98,20
645.0020-D	4 / 5	4	5	20,0	90	10	70	18,0	304001 0020	106,-
676.0016-D	6 / 7	6	7	16,0	75	10	55	14,0	304001 0216	98,20
676.0020-D	6 / 7	6	7	20,0	90	10	70	18,0	304001 0220	106,-
687.0016-D	7 / 8	7	8	16,0	75	10	55	14,0	304001 0316	109,-
687.0020-D	7 / 8	7	8	20,0	90	10	70	18,0	304001 0320	116,-
681.0020-D	8 / 10	8	10	20,0	100	10	80	18,0	304001 0420	120,50

3125

Dümmel® **Schneideinsätze mini-bore**
WERKZEUGFABRIK



- mit innerer Kühlmittelzufuhr
- Zylinderschaft und seitlicher Spannfläche
- rechte und linke Ausführungen
- **Schneidstoff:**
K10F Feinstkornhartmetall unbeschichtet,
CN45F Feinstkornhartmetall **TiN-beschichtet**,
AL41F Feinstkornhartmetall **TiAlN**

ab Ø 0,6 mm L1 bis 7 x D

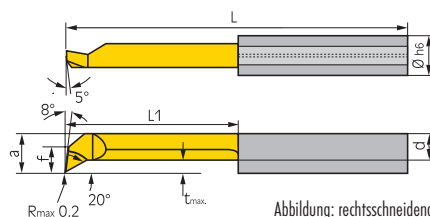
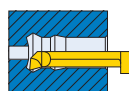
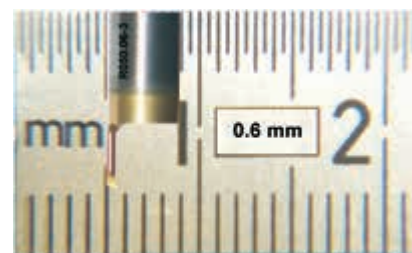


Abbildung: rechtsschneidend



Innenausdrehen

- ab Bohrungsdurchmesser 2,0 mm
- Schneideinsätze unbeschichtet

Bezeichnung	D h6 mm	f mm	r mm	d mm	a mm	L mm	L1 mm	t max. mm	D min. mm	passender Klemmhalter	ISO NK		ISO NK	
											K10F rechts Artikel-Nr.	€	K10F links Artikel-Nr.	€
R/L 050.2-5	4,0		0,05	1,5	1,7	19	5	0,1	2,0	645...	304101 0101	20,10	304105 0101	20,10
R/L 050.2-10	4,0		0,05	1,5	1,7	24	10	0,1	2,0	645...	304101 0102	20,70	304105 0102	20,70
R/L 050.2-15	4,0		0,05	1,5	1,7	29	15	0,1	2,0	645...	304101 0103	22,-	304105 0103	22,-
R/L 050.3-10	4,0	0,6	0,1	2,3	2,6	24	10	0,2	2,8	645...	304101 0001	19,95	304105 0001	19,95
R/L 050.3-16	4,0	0,6	0,1	2,3	2,6	30	16	0,2	2,8	645...	304101 0403	21,30	304105 0403	21,30
R/L 050.3-20	4,0	0,6	0,1	2,3	2,6	34	20	0,2	2,8	645...	304101 0003	26,50	304105 0003	26,50
R/L 050.4-10	4,0	1,5	0,1	3,0	3,5	24	10	0,3	4,0	645...	304101 0010	19,95	304105 0010	19,95
R/L 050.4-16	4,0	1,5	0,1	3,0	3,5	30	16	0,3	4,0	645...	304101 0404	21,30	304105 0404	21,30
R/L 050.4-20	4,0	1,5	0,1	3,0	3,5	34	20	0,3	4,0	645...	304101 0012	24,90	304105 0012	24,90
R/L 050.5-10	5,0	1,9	0,15	3,8	4,4	25	10	0,5	5,0	645...	304101 0020	18,55	304105 0020	18,55
R/L 050.5-15	5,0	1,9	0,15	3,8	4,4	30	15	0,5	5,0	645...	304101 0021	19,95	304105 0021	19,95
R/L 050.5-20	5,0	1,9	0,15	3,8	4,4	35	20	0,5	5,0	645...	304101 0505	23,50	304105 0505	23,50
R/L 050.5-25	5,0	1,9	0,15	3,8	4,4	40	25	0,5	5,0	645...	304101 0023	27,30	304105 0023	27,30
R/L 050.5-30	5,0	1,9	0,15	3,8	4,4	45	30	0,5	5,0	645...	304101 0024	31,30	304105 0024	31,30
R/L 050.6-15	6,0	2,3	0,15	4,5	5,3	30	15	0,5	6,0	676...	304101 0030	19,95	304105 0030	19,95
R/L 050.6-22	6,0	2,3	0,15	4,5	5,3	37	22	0,5	6,0	676...	304101 0606	23,50	304105 0606	23,50
R/L 050.6-25	6,0	2,3	0,15	4,5	5,3	40	25	0,5	6,0	676...	304101 0032	27,30	304105 0032	27,30
R/L 050.6-30	6,0	2,3	0,15	4,5	5,3	45	30	0,5	6,0	676...	304101 0033	31,30	304105 0033	31,30
R/L 050.7-20	7,0	2,8	0,15	5,5	6,3	35	20	0,6	6,8	676...	304101 0040	23,70	304105 0040	23,70
R/L 050.7-25	7,0	2,8	0,15	5,5	6,3	40	25	0,6	6,8	676...	304101 0041	27,70	304105 0041	27,70
R/L 050.7-30	7,0	2,8	0,15	5,5	6,3	45	30	0,6	6,8	676...	304101 0042	31,70	304105 0042	31,70

3125

3125

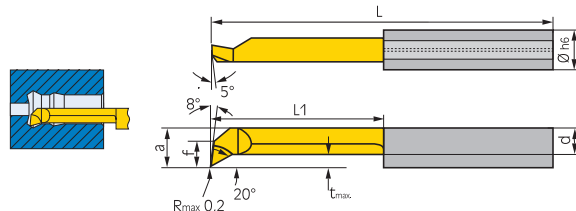
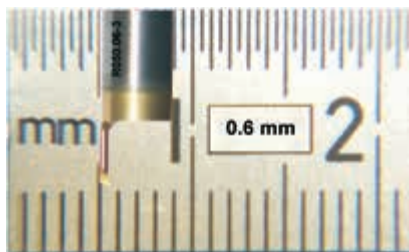


Abbildung: rechtsschneidend

Innenausdrehen

• Schneideinsätze beschichtet CN45F

- ab Bohrungsdurchmesser 0,6 mm

Bezeichnung	D h6 mm	f mm	r mm	d mm	a mm	L mm	L1 mm	t max. mm	D min. mm	passender Klemmhalter	ISO CN45F TiN rechts		ISO CN45F TiN links	
											Artikel-Nr.	€	Artikel-Nr.	€
R/L 050.06-2	4,0		0,04	0,4	0,5	20	2	0,08	0,6	645...	304110 0050	29,70	304115 0050	29,70
R/L 050.06-3	4,0		0,04	0,4	0,5	20	3	0,08	0,6	645...	304110 0051	30,70	304115 0051	30,70
R/L 050.15-5	4,0		0,05	1,15	1,3	19	5	0,1	1,5	645...	304110 0060	28,30	304115 0060	28,30
R/L 050.15-10	4,0		0,05	1,15	1,3	24	10	0,1	1,5	645...	304110 0061	29,10	304115 0061	29,10
R/L 050.2-5	4,0		0,05	1,5	1,7	19	5	0,1	2,0	645...	304110 0101	24,10	304115 0101	24,10
R/L 050.2-10	4,0		0,05	1,5	1,7	24	10	0,1	2,0	645...	304110 0102	24,70	304115 0102	24,70
R/L 050.2-15	4,0		0,05	1,5	1,7	29	15	0,1	2,0	645...	304110 0103	26,10	304115 0103	26,10
R/L 050.3-10	4,0	0,6	0,1	2,3	2,6	24	10	0,2	2,8	645...	304110 0001	23,90	304115 0001	23,90
R/L 050.3-16	4,0	0,6	0,1	2,3	2,6	30	16	0,2	2,8	645...	304110 0403	25,40	304115 0403	25,40
R/L 050.3-20	4,0	0,6	0,1	2,3	2,6	34	20	0,2	2,8	645...	304110 0003	30,50	304115 0003	30,50
R/L 050.4-10	4,0	1,5	0,1	3,0	3,5	24	10	0,3	4,0	645...	304110 0010	23,90	304115 0010	23,90
R/L 050.4-16	4,0	1,5	0,1	3,0	3,5	30	16	0,3	4,0	645...	304110 0404	25,40	304115 0404	25,40
R/L 050.4-20	4,0	1,5	0,1	3,0	3,5	34	20	0,3	4,0	645...	304110 0012	28,90	304115 0012	28,90
R/L 050.4-24	4,0	1,5	0,1	3,0	3,5	38	24	0,3	4,0	645...	304110 0070	32,10	304115 0070	32,10
R/L 050.4-28	4,0	1,5	0,1	3,0	3,5	42	28	0,3	4,0	645...	304110 0071	35,70	304115 0071	35,70
R/L 050.5-10	5,0	1,9	0,15	3,8	4,4	25	10	0,5	5,0	645...	304110 0020	22,40	304115 0020	22,40
R/L 050.5-15	5,0	1,9	0,15	3,8	4,4	30	15	0,5	5,0	645...	304110 0021	23,90	304115 0021	23,90
R/L 050.5-20	5,0	1,9	0,15	3,8	4,4	35	20	0,5	5,0	645...	304110 0505	27,60	304115 0505	27,60
R/L 050.5-25	5,0	1,9	0,15	3,8	4,4	40	25	0,5	5,0	645...	304110 0023	31,30	304115 0023	31,30
R/L 050.5-30	5,0	1,9	0,15	3,8	4,4	45	30	0,5	5,0	645...	304110 0024	35,10	304115 0024	35,10
R/L 050.5-35	5,0	1,9	0,15	3,8	4,4	50	35	0,5	5,0	645...	304110 0080	39,10	304115 0080	39,10
R/L 050.6-15	6,0	2,3	0,15	4,5	5,3	30	15	0,5	6,0	676...	304110 0030	23,90	304115 0030	23,90
R/L 050.6-22	6,0	2,3	0,15	4,5	5,3	37	22	0,5	6,0	676...	304110 0606	27,60	304115 0606	27,60
R/L 050.6-25	6,0	2,3	0,15	4,5	5,3	40	25	0,5	6,0	676...	304110 0032	31,30	304115 0032	31,30
R/L 050.6-30	6,0	2,3	0,15	4,5	5,3	45	30	0,5	6,0	676...	304110 0033	35,10	304115 0033	35,10
R/L 050.6-35	6,0	2,3	0,15	4,5	5,3	50	35	0,5	6,0	676...	304110 0150	39,10	304115 0150	39,10
R/L 050.6-42	6,0	2,3	0,15	4,5	5,3	57	42	0,5	6,0	676...	304110 0151	43,60	304115 0151	43,60
R/L 050.7-20	7,0	2,8	0,15	5,5	6,3	35	20	0,6	6,8	676...	304110 0040	27,80	304115 0040	27,80
R/L 050.7-25	7,0	2,8	0,15	5,5	6,3	40	25	0,6	6,8	676...	304110 0041	31,70	304115 0041	31,70
R/L 050.7-30	7,0	2,8	0,15	5,5	6,3	45	30	0,6	6,8	676...	304110 0042	35,70	304115 0042	35,70
R/L 050.7-35	7,0	2,8	0,15	5,5	6,3	50	35	0,6	7,0	676...	304110 0160	39,70	304115 0160	39,70
R/L 050.7-40	7,0	2,8	0,15	5,5	6,3	55	40	0,6	7,0	676...	304110 0161	44,30	304115 0161	44,30
R/L 050.7-45	7,0	2,8	0,15	5,5	6,3	60	45	0,6	7,0	676...	304110 0162	46,90	304115 0162	46,90
R/L 050.7-50	7,0	2,8	0,15	5,5	6,3	65	50	0,6	7,0	676...	304110 0163	50,50	304115 0163	50,50

3125

3125