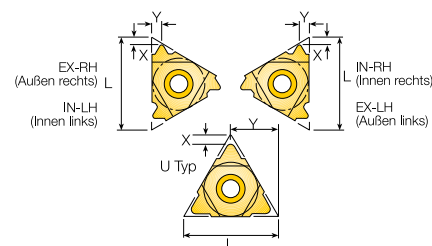
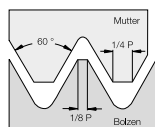
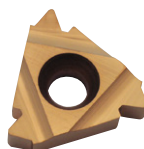


ATORN Gewindeschneidplatten, Vollprofil ISO, ER



S. 1100

• metrisch, Vollprofil ISO



Vollprofil ISO Außen Rechts geschliffen

Bezeichnung	L mm	Steigung mm	ISO P M K S H		ISO P		ISO P M K N				
			Artikel-Nr.	€	Artikel-Nr.	€	Artikel-Nr.	€			
11 ER 0,35ISO	11	0,35			2	342801 0130	21,70	2	342801 0135	21,70	
11 ER 0,4ISO	11	0,4			2	342801 0230	21,70	2	342801 0235	21,70	
11 ER 0,45ISO	11	0,45			2	342801 0330	21,70	2	342801 0335	21,70	
11 ER 0,5ISO	11	0,5			2	342801 0430	21,70	2	342801 0435	21,70	
11 ER 0,6ISO	11	0,6			2	342801 0530	21,70	2	342801 0535	21,70	
11 ER 0,7ISO	11	0,7			2	342801 0630	21,70	2	342801 0635	21,70	
11 ER 0,75ISO	11	0,75			2	342801 0730	21,70	2	342801 0735	21,70	
11 ER 0,8ISO	11	0,8			2	342801 0830	21,70	2	342801 0835	21,70	
11 ER 1,0ISO	11	1			2	342801 0930	19,10	2	342801 0935	19,10	
11 ER 1,25ISO	11	1,25			2	342801 1030	19,10	2	342801 1035	19,10	
11 ER 1,5ISO	11	1,5			2	342801 1130	19,10	2	342801 1135	19,10	
11 ER 1,75ISO	11	1,75			2	342801 1230	19,10	2	342801 1235	19,10	
16 ER 0,35ISO	16	0,35			2	342801 1330	21,70	2	342801 1335	21,70	
16 ER 0,4ISO	16	0,4	2	342801 1427	21,70	2	342801 1430	21,70	2	342801 1435	21,70
16 ER 0,45ISO	16	0,45			2	342801 1530	21,70	2	342801 1535	21,70	
16 ER 0,5ISO	16	0,5	2	342801 1627	21,70	2	342801 1630	21,70	2	342801 1635	21,70
16 ER 0,6ISO	16	0,6			2	342801 1730	21,70	2	342801 1735	21,70	
16 ER 0,7ISO	16	0,7			2	342801 1830	21,70	2	342801 1835	21,70	
16 ER 0,75ISO	16	0,75	2	342801 1927	21,70	2	342801 1930	21,70	2	342801 1935	21,70
16 ER 0,8ISO	16	0,8	2	342801 2027	21,70	2	342801 2030	21,70	2	342801 2035	21,70
16 ER 1,0ISO	16	1	2	342801 2127	19,10	2	342801 2130	19,10	2	342801 2135	19,10
16 ER 1,25ISO	16	1,25	2	342801 2227	19,10	2	342801 2230	19,10	2	342801 2235	19,10
16 ER 1,5ISO	16	1,5	2	342801 2327	19,10	2	342801 2330	19,10	2	342801 2335	19,10
16 ER 1,75ISO	16	1,75	1	342801 2427	19,10	2	342801 2430	19,10	2	342801 2435	19,10
16 ER 2,0ISO	16	2	2	342801 2527	19,10	2	342801 2530	19,10	2	342801 2535	19,10
16 ER 2,5ISO	16	2,5	2	342801 2627	20,90	2	342801 2630	20,90	2	342801 2635	20,90
16 ER 3,0ISO	16	3	2	342801 2727	20,90	2	342801 2730	20,90	2	342801 2735	20,90
16 ER 3,5ISO	16	3,5						2	342801 3735	20,90	
22 ER 3,5ISO	22	3,5	2	342801 2827	28,60	2	342801 2830	28,60	2	342801 2835	28,60
22 ER 4,0ISO	22	4	2	342801 2927	28,60	2	342801 2930	28,60	2	342801 2935	28,60
22 ER 4,5ISO	22	4,5	2	342801 3027	28,60	2	342801 3030	28,60	2	342801 3035	28,60
22 ER 5,0ISO	22	5	2	342801 3127	28,60	2	342801 3130	28,60	2	342801 3135	28,60
22 ER 5,5ISO	22	5,5						2	342801 3835	28,60	
22 ER 6,0ISO	22	6						2	342801 3935	28,60	
27 ER 5,5ISO	27	5,5				2	342801 3230	47,60	2	342801 3235	47,60
27 ER 6,0ISO	27	6,0				2	342801 3330	47,60	2	342801 3335	47,60
22U ER/L5,5ISO	22U	5,5				2	342801 3430	35,90	2	342801 3435	35,90
22U ER/L6,0ISO	22U	6,0				2	342801 3530	35,90	2	342801 3535	35,90
27U ER/L8,0ISO	27U	8,0				2	342801 3630	47,60	2	342801 3635	47,60

3113

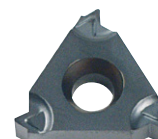
3113

3113

Vollprofil ISO Außen Rechts geschliffen mit Spanbrecher B

Bezeichnung	L mm	Steigung mm	ISO P M K S H		
			Artikel-Nr.	€	
16 ERB 1,0ISO	16	1	2	342802 2127	19,10
16 ERB 1,25ISO	16	1,25	2	342802 2227	19,10
16 ERB 1,5ISO	16	1,5	2	342802 2327	19,10
16 ERB 1,75ISO	16	1,75	2	342802 2427	19,10
16 ERB 2,0ISO	16	2	2	342802 2527	19,10
16 ERB 2,5ISO	16	2,5	2	342802 2627	20,90
16 ERB 3,0ISO	16	3	2	342802 2727	20,90

3113



Satz, 10-tlg. Außen Rechts geschliffen

Inhalt	HC 5630 Artikel-Nr.	€
2 Stück 16 ER 1,0 ISO 2 Stück 16 ER 1,25 ISO 2 Stück 16 ER 1,5 ISO 2 Stück 16 ER 1,75 ISO 2 Stück 16 ER 2,0 ISO	342801 5016	177,50

3113

Satz, 10-tlg. Außen Rechts geschliffen mit Spanbrecher B

Inhalt	HC 5630 Artikel-Nr.	€
2 Stück 16 ER B 1,0 ISO 2 Stück 16 ER B 1,25 ISO 2 Stück 16 ER B 1,5 ISO 2 Stück 16 ER B 1,75 ISO 2 Stück 16 ER B 2,0 ISO	342802 5016	177,50

3113

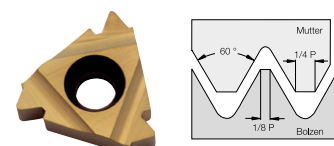


ATORN Gewindegewindeplatten, Vollprofil ISO, EL



S. 1100

- **metrisch, Vollprofil ISO**
- **Hinweis:** Platten-Type 22 U und 27 U in den Steigungen 5,5 - 8,0 mm sind identisch mit Ausführung rechts (siehe Vollprofil ISO, ER)



Vollprofil ISO Außen Links geschliffen

Bezeichnung	L mm	Steigung mm	HC 5615 Artikel-Nr.	€	ISO
					EL M K N
11 EL 0,35ISO	11	0,35	2 342810 0135	21,70	
11 EL 0,4ISO	11	0,4	2 342810 0235	21,70	
11 EL 0,45ISO	11	0,45	2 342810 0335	21,70	
11 EL 0,5ISO	11	0,5	2 342810 0435	21,70	
11 EL 0,6ISO	11	0,6	2 342810 0535	21,70	
11 EL 0,7ISO	11	0,7	2 342810 0635	21,70	
11 EL 0,75ISO	11	0,75	2 342810 0735	21,70	
11 EL 1,0ISO	11	1	2 342810 0935	19,10	
11 EL 1,25ISO	11	1,25	2 342810 1035	19,10	
11 EL 1,5ISO	11	1,5	2 342810 1135	19,10	
11 EL 1,75ISO	11	1,75	2 342810 1235	19,10	
16 EL 0,35ISO	16	0,35	2 342810 1335	21,70	
16 EL 0,4ISO	16	0,4	2 342810 1435	21,70	
16 EL 0,45ISO	16	0,45	2 342810 1535	21,70	
16 EL 0,5ISO	16	0,5	2 342810 1635	21,70	
16 EL 0,6ISO	16	0,6	2 342810 1735	21,70	
16 EL 0,7ISO	16	0,7	2 342810 1835	21,70	
16 EL 0,75ISO	16	0,75	2 342810 1935	21,70	
16 EL 0,8ISO	16	0,8	2 342810 2035	21,70	
16 EL 1,0 ISO	16	1	2 342810 2135	19,10	
16 EL 1,25ISO	16	1,25	2 342810 2235	19,10	
16 EL 1,5ISO	16	1,5	2 342810 2335	19,10	
16 EL 1,75ISO	16	1,75	2 342810 2435	19,10	
16 EL 2,0ISO	16	2	2 342810 2535	19,10	
16 EL 2,5ISO	16	2,5	2 342810 2635	20,90	
16 EL 3,0ISO	16	3	2 342810 2735	20,90	
16 EL 3,5ISO	16	3,5	2 342810 2835	20,90	
22 EL 3,5ISO	22	3,5	2 342810 2835	28,60	
22 EL 4,0ISO	22	4	2 342810 2935	28,60	
22 EL 4,5ISO	22	4,5	2 342810 3035	28,60	
22 EL 5,0ISO	22	5	2 342810 3135	28,60	
22 EL 5,5ISO	22	5,5	2 342810 3835	28,60	
27 EL 5,5ISO	27	5,5	2 342810 3235	47,60	
22 EL 6,0ISO	22	6	2 342810 3935	28,60	
27 EL 6,0ISO	27	6	2 342810 3335	47,60	

3113

